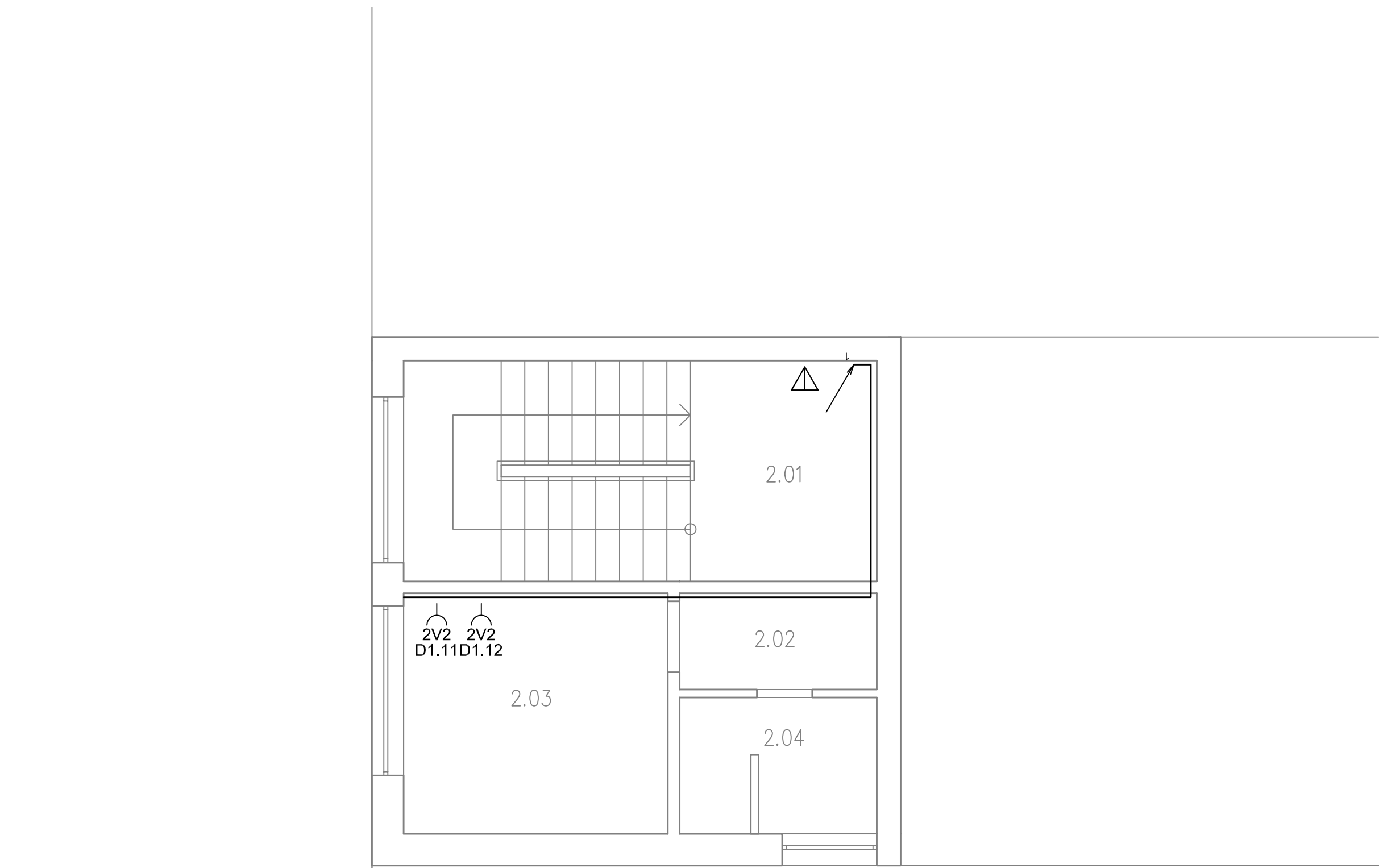


Označení na výpisu	Účel místnosti	Plocha [m ²]	Podlaha	Stěny	Strop	Poznámka
2.01	CHODBA	118,21	PVC	omítko	omítko	olejový nátěr v=2m
2.02	ÚČEŇNA	66,34	PVC	omítko	omítko	
2.03	ÚČEŇNA	65,34	PVC	omítko	omítko	-
2.04	ÚČEŇNA	66,76	PVC	omítko	omítko	
2.05	WC CHLAPCI	9,38	keramická dlažba	omítko	omítko	obklad v=1,5m
2.06	PŘEDSÍŇ	5,18	keramická dlažba	omítko	omítko	obklad v=1,5m
2.07	WC DÍVKY	8,69	keramická dlažba	omítko	omítko	obklad v=1,5m
2.08	PŘEDSÍŇ	4,70	keramická dlažba	omítko	omítko	obklad v=1,5m
2.09	PŘEDSÍŇ	1,49	keramická dlažba	omítko	omítko	obklad v=1,5m
2.10	WC UČITELE	1,39	keramická dlažba	omítko	omítko	obklad v=1,5m
2.11	ŠKID	2,85	keramická dlažba	omítko	omítko	obklad v=1,5m
2.12	SCHODIŠTĚ	15,19	PVC	omítko	omítko	olejový nátěr v=2m
2.13	SCHODIŠTĚ	13,25	PVC	omítko	omítko	olejový nátěr v=2m
2.14	KNIHOVNA	22,12	PVC	omítko	omítko	-
		401,63				



Označení na výkrese	Účel místnosti	Plocha [m ²]	Podlaha	Stěny	Strop	Poznámka
2.01	SCHOODÍŠTĚ	16.80	keramická dlažba	omítka	omítka	-
2.02	CHODBA	3.05	koberec	omítka	thermatex	-
2.03	KABINET	10.22	koberec	omítka	thermatex	-
2.04	WC + SPRCHA	4.23	keramická dlažba	omítka	thermatex	obklad v=2m
		34.29				

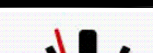


	NAZEV	NAPEŤÍ	PROUD	SCHEMA	PÓL	KRYTÍ
V1	Zásuvka, jednonásobná v rámečku, pod omlítku, 16A/230V	230	16	1x2p+1	1	IP20
V2	Zásuvka, dvojnásobná ve společném vodovorném rámečku, pod omlítku, 16A/230V	230	16	2x2p+1	1	IP20
V3	Zásuvka, čtyřnásobná ve společném vodovorném čtyřl rámečku, pod omlítku, 16A/230V	230	16	4x2p+1	1	IP20
V4	Zásuvka, jednonásobná v provedení na omlítku s včletem, 16A/230V, barva bílá	230	16	1x2p+2	1	IP44
	kabelová trasa uložena pod omlítkou					

#1 ————— Identifikační číslo jističového vývodu z daného rozváděče
3V2PD ————— Identifikační rámecové sestavy

3 V 2 P D

Datová zásuvka 2xRJ45 cat5e (D) / Bez datové zásuvky (-)
(P) Jediná ze zásuvek je vybavena přepř. ochranou II. III / Bez přepřetové ochrany (-)
Pod síťových zásuvek 230V/16A
Uložení zásuvky vodorovně ve stěně (V), svisle ve stěně (S), v podlahové krabici (P)
x-násobný rámec

 Amper design s.r.o. Ruská 398/43 703 00 Ostrava - Vítkovice	Vypracoval: Ing. J. Holář <i>J. Holář</i>	
	Zodp. projektant: Ing. J. Holář <i>J. Holář</i>	
	Kód zakázky: A16_001	
	Datum: 04/2018	
Investor: Statutární město Ostrava, městský obvod Slezská Ostrava	Měřítko: 1:75	Formát: A1
Název zakázky: Rekonstrukce silnoproudé a slaboproudé elektroinstalace Základní školy Pěší v Ostravě - Muglinově	List/Listů: 1/1	
Stupeň: DPS - dokumentace pro provedení stavby		
Část: Silnoproudá elektrotechnika	Poř. číslo:	
Název výkresu: 2.NP - OBJEKT A, B, C, D - ZÁSUVKOVÉ ROZVODY	12	